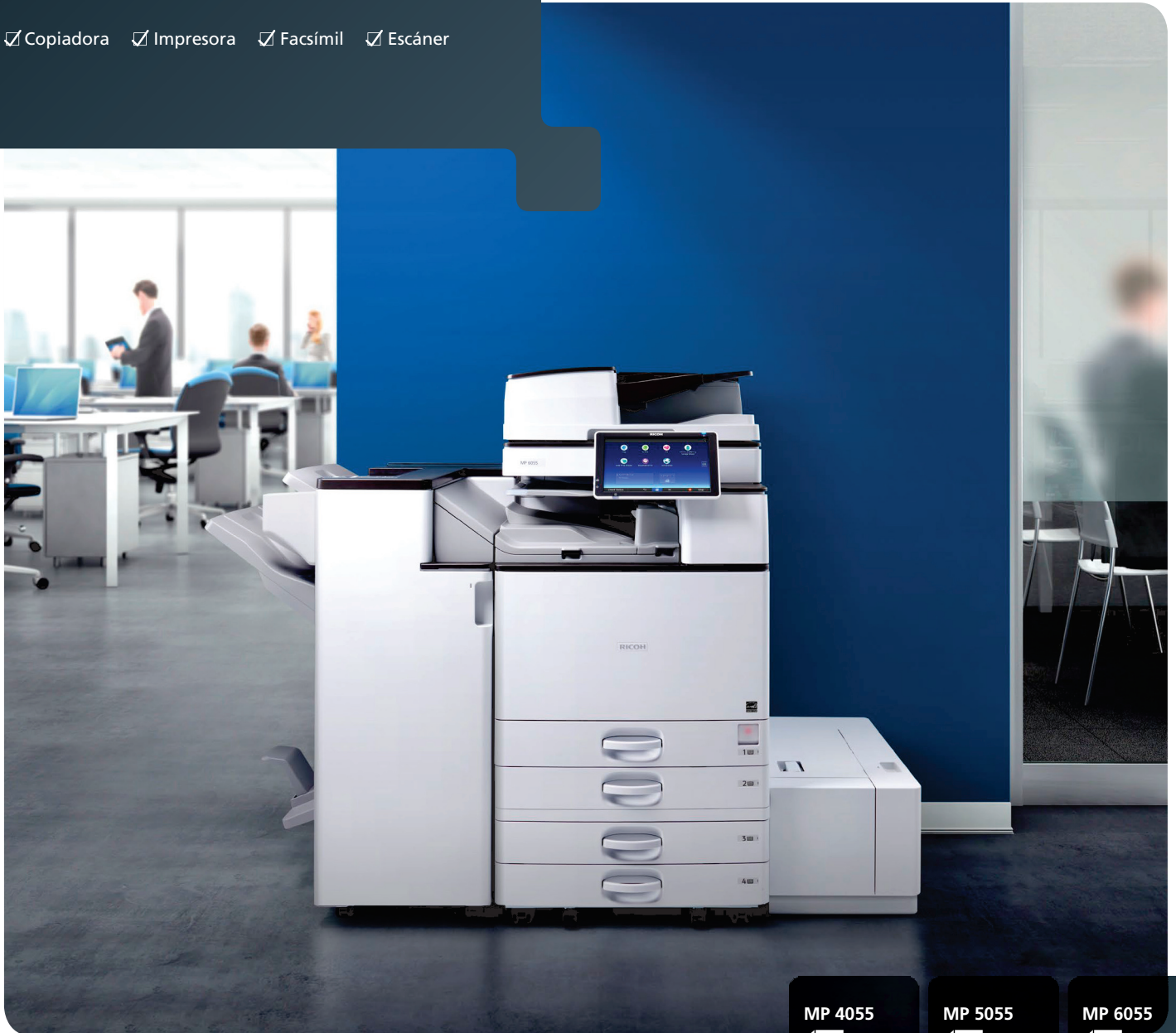


Multifunción B&N

RICOH MP 4055/MP 5055/ MP 6055

✓ Copiadora ✓ Impresora ✓ Facsímil ✓ Escáner

RICOH
imagine. change.



MP 4055

40
ppm monocrómico

MP 5055

50
ppm monocrómico

MP 6055

60
ppm monocrómico

Obtenga más información sobre nuestros versátiles productos multifunción. Estos sistemas podrían satisfacer sus necesidades.

Muestre la productividad

Usted se enfrenta a decisiones difíciles todos los días. Afortunadamente, son mucho más fáciles de tomar cuando se tiene la información correcta. Elija el RICOH® MP 4055/MP 5055/MP 6055 para imprimir, copiar, escanear y enviar por fax notas importantes, folletos, facturas, contratos y otros documentos de forma rápida y económica. Con el Panel de Operación Inteligente Súper VGA de 10.1", puede utilizar las mismas operaciones de "toque - deslizar - desplazar - golpeteo" como lo hace en su teléfono inteligente o tableta para comprobar y ajustar la configuración, automatizar tareas y distribuir información con rapidez y precisión. Seleccione entre varias opciones de finalizado para agregar un toque profesional a los documentos mientras que elimina los costos de los servicios externos de impresión. Configure accesos directos para agilizar los trabajos cotidianos. Si no se encuentra en la oficina puede imprimir y distribuir archivos desde su dispositivo móvil personal. Ayude a mantener seguras sus mejores ideas con la autenticación del usuario y otro tipo de capacidades de seguridad. Además, los versátiles MFPs, todo en uno, están diseñados específicamente para utilizar menos energía, lo que ayuda a reducir los costos.

- Produzca hasta 60 impresiones/copias por minuto en blanco & negro
- Utilice el Panel de Operación Inteligente para copiar, imprimir, escanear y enviar faxes rápidamente
- Cree flujos de trabajo automatizados y accesos directos para simplificar las tareas diarias
- Acelere la clasificación, engrapado, plegado y perforado a través una amplia gama de opciones de finalizado
- Comparta información desde su teléfono inteligente o tableta utilizando el MFP



Establezca una forma más sencilla de trabajar

Simplifique las tareas con la personalización y automatización

Entregue buena información

Sus mejores ideas pueden llegar en cualquier momento. ¿No debería poder compartirlas de la misma manera? Imprima hasta 60 páginas por minuto en blanco y negro (ppm) para divulgar su información rápidamente. Utilice el Alimentador de Documentos de Un Solo Paso (SPDF) para convertir los originales de una o dos caras en archivos digitales y distribuirlos utilizando las opciones de Escaneo-a, incluyendo el Escaneo a Email, FTP, PDF, URL y más. Almacene en el Servidor de Documentos incorporado hasta 3,000 formularios de uso frecuente, para mantener accesible fácilmente la última versión. Agregue el escaneo opcional del Reconocimiento Óptico de Caracteres (OCR) para crear archivos PDF de búsqueda, de esta forma puede realizar fácilmente una búsqueda por una palabra clave. El módulo de fax opcional Súper G3 le permite elegir entre Internet Fax, LAN Fax o IP Fax para enviar archivos digitales directamente a su bandeja de entrada de email, lo cual le permite reducir los gastos de papel, evitar retrasos en la transmisión y ahorrar viajes al MFP.



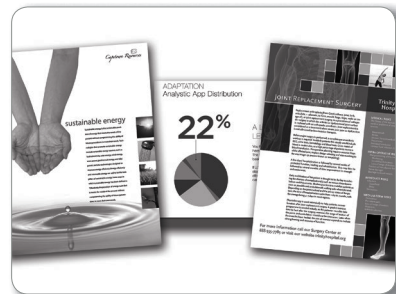
Aligere la carga de trabajo

Cuando usted se detiene, el trabajo se detiene. Utilice el MP 4055/ MP 5055/MP 6055 para dar libertad al espacio de trabajo sin comprometer la productividad. Simplemente descargue la aplicación RICOH Smart Device Connector en sus dispositivos Android® o iOS® para compartir la información e imprimirla sin necesidad de utilidades o de configurar la impresora. Conecte sus dispositivos Android e iOS con el MFP mediante Bluetooth (BLE), o los dispositivos Android mediante la etiqueta Near Field Communication (NFC). Obtenga información directamente de las aplicaciones de almacenamiento en la nube, como Google Drive™, Box™ o Dropbox™, e imprímala con la aplicación RICOH Smart Device Connector. Además, ahora puede imprimir emails y archivos adjuntos con la última versión (v3.0) de la aplicación. Escanee los originales en el MFP y envíelos a su dispositivo personal o directamente al almacenamiento en la nube, para que pueda acceder a ellos o distribuirlos digitalmente a su conveniencia. La impresión desde AirPrint® también está disponible



Descubra nuevas formas de impresionar

Su audiencia reconoce una buena idea cuando la ve. Utilice el MP 4055/ MP 5055/MP 6055 para asegurarse que obtienen la idea clara. Si usted está trabajando en una PC, Mac o Linux, puede producir imágenes nítidas con gradaciones suaves y texto preciso con una resolución hasta de 1200 ppp. Imprima folletos, piezas de correo directo, presentaciones y más en una amplia gama de tipos de papel incluyendo sobres - en un tamaño hasta Doble Carta y un gramaje hasta de 300 g/m² - para mantener cautiva a su audiencia. Incluso puede crear un póster fácil de ver a partir de uno de sus documentos actuales. Elija los controles a base de iconos para realizar cambios sutiles a la imagen antes de imprimirla. Para los clientes que tienen flujos de trabajo más complejos, estos nuevos dispositivos ahora incluyen PostScript estándar para ayudar a mejorar la productividad. Con el procesador Intel® de 1.46 GHz, puede realizar cualquier tarea rápidamente y manejar varios trabajos simultáneamente. Además, puede agregar bandejas opcionales de papel para ampliar la capacidad a 4,700 hojas y producir trabajo tras trabajo en varios tipos y tamaños de papel.



Siga adelante con una conveniencia personalizada

Aproveche la información crítica

Utilice el Panel de Operación Inteligente e intuitivo para buscar información, y alternar entre trabajos y tareas rápidamente con la conveniencia de un toque o desplazamiento en la pantalla. Estos sistemas están diseñados con la Tecnología RICOH Workstyle Innovation, la pantalla táctil ofrece varias interfaces del usuario totalmente digitales que muestran información en un diseño en forma de cuadrícula y con íconos fácilmente identificables. Puede personalizar la apariencia y el diseño, así como elegir qué colocar en la pantalla. Simplemente dé un toque en cualquier ícono para acceder a los datos, cambiar la configuración, realizar tareas y mucho más. También puede buscar información en línea con el navegador web incorporado. En cualquier momento imprima páginas web, imágenes y documentos - como archivos PDF.



Cree accesos directos a la productividad

Usted sabe lo que tiene que hacer. Ahora, sabe cómo hacerlo más rápido. Personalice sus propios flujos de trabajo automatizados en el Panel de Operación Inteligente y reduzca los pasos manuales repetitivos que pueden impedir el flujo de información. Descargue aplicaciones para flujos de trabajo fáciles de usar desde el Sitio de Aplicaciones RICOH para agregar funciones específicas o capacidades de una sola función para simplificar la forma de realizar las tareas diarias. Por ejemplo, puede descargar la aplicación Conference Concierge para obtener instrucciones paso a paso sobre cómo crear materiales de soporte en el formato adecuado para su próximo gran evento. Descargue la aplicación Escanear & Copiar una Tarjeta ID para escanear originales a dos caras en un lado de una hoja de papel. Incluso puede descargar la aplicación de Videos How-to para obtener tutoriales rápidos y convenientes para acelerar las tareas de solución de problemas y de personalización.



Añada soluciones de software para reducir su carga de trabajo

Siempre hay una manera de lograr que se hagan las cosas. Más importante aún, con el MP 4055/MP 5055/MP 6055, siempre hay una manera más fácil. Añada soluciones Ricoh o de terceros para simplificar los flujos de trabajo complejos y automatizar muchas de sus tareas cotidianas repetitivas. Con RICOH GlobalScan™ NX puede digitalizar originales impresos y distribuirlos a cualquier lugar casi al instante y con un mínimo esfuerzo. Utilice RICOH Streamline NX® para crear, almacenar, recuperar y distribuir documentos, y para la autenticación mediante tarjeta y más. Agregue RICOH Device Manager NX Accounting y aplique cargos a personas o grupos de trabajo con una increíble velocidad y precisión.



Realice con consistencia todas las tareas cotidianas

Siéntase seguro acerca de su información

Reduzca los riesgos con una amplia gama de controles de seguridad. Dé seguimiento de los usuarios y a su actividad con la autenticación del usuario. Cada usuario debe ingresar una contraseña o deslizar su tarjeta ID en los lectores opcionales de tarjetas NFC o HID para tener acceso al dispositivo. Establezca cuotas de impresión para individuos o grupos de trabajo para reducir la impresión innecesaria. Con la Impresión Bloqueada, los trabajos se mantienen en espera hasta que el usuario los libere, de esta forma su información no quedará al alcance de las personas que pasen por el MFP. El disco duro incluye una potente protección de cifrado, lo que le permite compartir los archivos con confianza; y el Sistema DataOverwriteSecurity (DOSS) sobrescribe las imágenes latentes que quedan en el disco duro.



Ayude a reducir el impacto ambiental

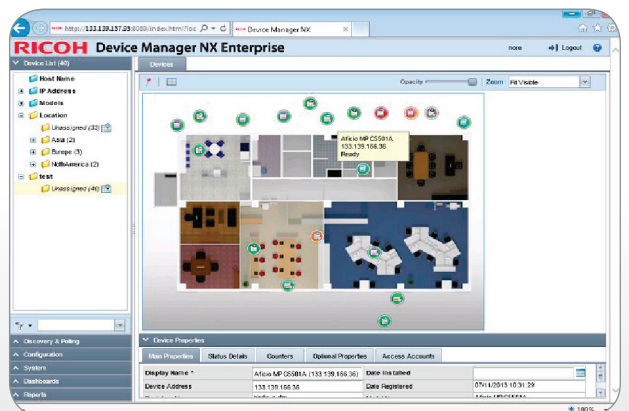
El MP 4055/MP 5055/MP 6055 es amigable con su carga de trabajo - y con su presupuesto. Aproveche su amplia gama de funciones ecológicas. El MFP está certificado por ENERGY STAR® y cumple con los criterios EPEAT® Oro*. Dejamos algunas de las opciones de ahorro de energía para que usted decida. Por ejemplo, puede programar el MFP para que se apague cuando la oficina esté vacía o puede mantener la impresión dúplex como predeterminada para reducir los costos de papel.

*La calificación EPEAT Oro es aplicable sólo en los Estados Unidos.



Realice las tareas administrativas con facilidad

Mejore la productividad de su flota con múltiples herramientas administrativas remotas. Añada RICOH Device Manager NX para configurar los dispositivos, agregar actualizaciones, monitorear el uso y más desde un navegador web. Instale los drivers de impresión de forma remota con el Software RICOH Device Manager. Para realizar las lecturas de los contadores y generar informes, utilice RICOH @Remote para recopilar los datos automáticamente. Usted sabrá inmediatamente cuándo se requiere servicio mediante las alertas de servicio automatizadas que se envían directamente a su bandeja de entrada de email. Además, nuestros técnicos capacitados están dispuestos a ayudar en cualquier momento.



Para ver las funciones detalladas en línea de nuestros productos multifunción visite el sitio www.ricoh-usa.com/products

Haga grandes mejoras en cualquier entorno



- 1 Panel de Operación Inteligente Súper VGA de 10.1" a Todo Color:** Con las mismas operaciones de toque y desplazamiento que usa en su teléfono inteligente y tableta puede acceder a la información, verificar los ajustes y realizar tareas rápidamente y sin esfuerzo.
 - 2 Alimentador de Documentos de Un Solo Paso:** Cargue hasta 220 originales a color o en blanco & negro de una sola cara o de doble cara en el Alimentador de Documentos de Un Solo Paso (SPDF) para escanear, copiar y enviar faxes rápida y fácilmente.
 - 3 Bandejas Estándar de Papel:** Aproveche las dos Bandejas de Papel de 550 hojas cada una y la Bandeja Bypass de 100 hojas para almacenar hasta 1,200 hojas, incluyendo papel tamaño Doble Carta.
 - 4 Almacenamiento Adicional de Papel (Opcional):** Amplíe la capacidad hasta 4,700 hojas con una Bandeja Tándem de Alta Capacidad de 2,000 hojas y la Bandeja Lateral de Alta Capacidad de 1,500 hojas. También puede elegir una Bandeja de Papel de 550 hojas o dos Bandejas de 550 hojas cada una para fomentar la impresión bajo demanda.
 - 5 Recuperación de Documentos:** En las grandes oficinas con gran cantidad de usuarios, recupere fácilmente sus documentos - con la Bandeja opcional de 1 Compartimento de 125 hojas y la Bandeja Interna de Desplazamiento/Clasificación de 250 hojas.
 - 6 Finalizado de Documentos:** Cree su propia solución de producción eligiendo entre múltiples finalizadores opcionales. Seleccione un Finalizador Engrapador de 500 hojas para ahorrar espacio o un Finalizador Engrapador Externo de 3,000 hojas para agregar un toque profesional a trabajos más grandes. Elija entre los Finalizadores de Cuadernillos de 1,000 o 2,000 hojas. Además, puede optar por el Finalizador Híbrido con/sin engrapado de 1,000 hojas. Utilícelo para alternar entre el finalizado con o sin grapas dependiendo de la cantidad de páginas que imprima. El finalizado sin grapas es ideal para escuelas, hospitales y oficinas públicas donde el reciclaje y la seguridad son especialmente importantes.
- Plegado de Documentos (no se muestra):** Utilice la Unidad de Plegado Múltiple opcional para automatizar los diferentes tipos de plegado, incluyendo el plegado en Z, pliegue a la mitad y tríptico, esto le permitirá producir más tipos de trabajos profesionales in-house.

Sea profesional hasta el final

Elija entre una amplia gama de finalizadores opcionales y fáciles de utilizar para mejorar las presentaciones, folletos, manuales y más, para atraer e involucrar a los clientes y compañeros de trabajo. Cada finalizador le ayuda a automatizar las tediosas y repetitivas tareas manuales, permitiéndole avanzar rápidamente a la siguiente idea y oportunidad.



Finalizador	Papel	Perforado	Engrapado al Lomo	Finalizado Sin Grapas	Sistemas Soportados
SR3130 Finalizador Interno con Engrapado	500 Hojas	Opcional	N/D	N/D	MP 4055/MP 5055
SR3210 Finalizador Híbrido con/sin Engrapado	1,000 Hojas	Opcional	N/D	2 – 5 hojas/juego	Todos
SR3220 Finalizador de Cuadernillos	1,000 Hojas	Opcional	Hasta 15 hojas	N/D	Todos
SR3240 Finalizador de Cuadernillos	2,000 Hojas	Opcional	Hasta 20 hojas	N/D	Todos
SR3230 Finalizador Engrapador	3,000 Hojas	Opcional	N/D	N/D	Todos

Especificaciones del Motor/Copiadora

Configuración	De Escritorio
Elemento de Escaneo	Escaneo Sólido Uni-dimensional a través de CCD
Proceso de Impresión	Escaneo Único de Rayo Láser e Impresión Electrofotográfica
Tipo de Tóner	Componente dual en seco
Resolución de Copiado	600 x 600 ppp
Máxima Cantidad de Copiado	Hasta 999
Salida de la 1ª Página	4.0 segundos para el MP 4055 2.9 segundos para el MP 35055/MP 6055
Tiempo de Calentamiento	Menos de 24 segundos
Recuperación desde el Modo de Suspensión	MP 4055: 7.9 segundos MP 5055: 8.2 segundos MP 6055: 8.7 segundos
Memoria (Estándar/Máxima)	2 GB RAM + HDD de 320 GB (Compartido)
Tipo de Original	Libro/Hoja/Objeto
Tamaño Máximo del Original	Hasta Doble Carta
Velocidad de Impresión B&N (Carta/A4)	MP 4055: 40 impresiones/minuto MP 5055: 50 impresiones/minuto MP 6055: 60 impresiones/minuto
Fuente de Energía	120V/60Hz/12A
Máx. Consumo de Energía	Menos de 1.6 kW
Consumo Típico de Energía (TEC)**	MP 4055: 1.6 kWh/semana MP 5055: 2.1 kWh/semana MP 6055: 2.6 kWh/semana
Capacidad Estándar de Papel	1,200 hojas (550 hojas x 2 bandejas y Bandeja Bypass de 100 hojas)
Máxima Capacidad de Papel	4,700 hojas (con LCT Tandem + LCT Lateral)
Tipos Soportados de Papel	Regular, Reciclado, De Color, Especial, Papel con Membrado, Pre impreso, Pre perforado, Bond, Cartulina, Sobres, OHP *, Etiquetas*
Tamaños Soportados de Papel	Bandeja 1 & 2: Media Carta -Doble Carta (A6 - A3) Bandeja Bypass: Media Carta - 305 x 457 mm (A6 - A3)
Gramajes Soportados de Papel	Bandejas 1 & 2: 60 - 300 g/m ² Bypass: 52 - 300 g/m ² Dúplex: 52 - 256 g/m ²
Capacidad de Salida Estándar	500 hojas
Máxima Capacidad de Salida	3,625 hojas (Unidad Puente + 1 Compartimento + Finalizador de 3,000 hojas)
Tipo de Alimentador de Documentos	Alimentador de Documentos de Un Solo Paso (SPDF)
Tamaño del Original del Alimentador de Documentos	Media Carta - Doble Carta (A5 - A3)
Gramaje de Papel del Alimentador de Documentos	Simplex: 40 - 128 g/m ² Dúplex: 52 - 128 g/m ²
Capacidad del Alimentador de Documentos	220 hojas
Rangos de Reducción & Ampliación Predeterminados	25%, 50%, 65%, 73%, 78%, 85%, 93%, 100%, 121%, 129%, 155%, 200%, 400%

Rango de Zoom Funciones Estándar

25% a 400% en incrementos de 1%
Selección Automática de Papel, Cambio Automático de Bandeja, Densidad Automática de Imagen, Separación Auto de Texto & Foto, Inicio Automático, Temporizador Apagado Automático, Copia de Cuadernillo/Revista, Ajuste de Desplazamiento/Borrado/Margen, Combinar (Diseño), Inserción de Cubiertas/Capítulo/Hojas de Separación, Rotación de Imagen, Servidor de Documentos (3,000 Archivos) con Gestión de Carpetas y Protección con Contraseña, Navegador Web, Dúplex, Clasificación Electrónica/por Rotación, 8 Trabajos Predeterminados, 25 Programas de Trabajo, Negativo/Positivo, Copia de Muestra, Copiado en Serie, Pantalla Simplificada, 1,000 Códigos de Usuario, Sellos/Numeração, Interrumpir Copiado, Botón de Inicio/Cierre de Sesión, Temporizador de Reinicio del Sistema, Importación/Exportación de las Preferencias, Indicador Ecológico, Gestión Centralizada de la Libreta de Direcciones

Dimensiones (An x Ln x Al) (incluye el SPDF estándar)

587 x 684 x 963 mm

Peso 76.5 kg

*Solo Bandeja Bypass

**Consumo Típico de Energía por el programa ENERGY STAR

Especificaciones de la Impresora (Estándar)

Velocidad del Procesador
Tipo de Conexión

Procesador Intel® Atom BayTrail-1.46 GHz

Estándar en el Dispositivo: Ethernet 10Base-T/100Base-TX/1000Base-T, USB Host Tipo A (2 puertos en la parte posterior del dispositivo) Standard en el Panel de Operación: USB Host (Tipo A: 1 puerto/Soporte para USB Flash), USB Host (Tipo A: 1 puerto/Soporte para teclado opcional, etc.), USB Host Tipo Mini B y Ranura para Tarjeta SD
Opcional: IEEE 1284/ECP; LAN Inalámbrica IEEE 802.11b/g/n
TCP/IP (IPv4, IPv6)

Protocolos de Red
Sistemas Operativos Soportados

Windows Vista/7/8/10, Server 2008/2008R2/2012/2012R2; Unix Filtras para Sun Solaris 9/10, HP-UX 11.11 v2/11 v3, SCO OpenServer 5.0.7/6.0, Red Hat Linux Enterprise V4/V5/V6, IBM AIX 5L/V5.3/V6.1/V7.1, Mac OS X 10.7 o posterior, SAP R/3, IBM iSeries AS/400® utilizando OS/400 Host Print Transform, Citrix Xen App 6.5 o posterior

Utilidades para la Gestión del Dispositivo

Web Image Monitor, @Remote Incorporado, Dispositivo @Remote Office, @Remote Connector NX, @Remote Enterprise Pro, Device Manager NX
Life y Accounting, Device Manager NX Pro y Enterprise, Printer Driver Packager NX

Lenguajes de Impresión

Estándar: Emulación PostScript, PCL5e/PCL6
Opcional: Adobe® PostScript®3™, XPS
Hasta 1200 x 1200 ppp
Impresión de Muestra/Bloqueada/En Espera/Programada/Almacenada/Almacenar e Imprimir, Impresión Directa de PDF, Mail a Impresión, Código de Clasificación, Soporte a Bonjour, Windows Active Directory, Soporte a DDNS, Adopción de Fuente Residente PCL, Cambio de los Parámetros de Bandeja desde Web Image Monitor, Soporte a 1200 ppp, Driver Universal, Soporte a XPS, Impresora WS, Impresión Directa desde Dispositivos Portátiles (Impresión desde USB/SD), Impresión de Página Informativa, Promoción Auto de Trabajo, Impresión del Poster, Soporte a WPS, Envía a Servidor de Documentos, Diseño (N-más), Marca de Agua, Hoja de Separación, Rotación, No Imprimir Páginas en Blanco, Dufuminado, Ahorro de Tóner, Sobre Impresión en Negro, ID del Usuario/Código/Autenticación, Impresión de Borde a Borde

Especificaciones del Escáner (Estándar)

Velocidad de Escaneo (B&N y A Todo Color)

Resolución de Escaneo

Área de Escaneo/Platina

Tipo de Conexión

Protocolo

Formatos de Archivo

Funciones Estándar

Simplex - 110 ipm/Dúplex - 180 ipm (A4)
Todo Color y B&N: Hasta 600 ppp
TWAIN: Hasta 1200 ppp
Hasta Doble Carta
Estándar: Ethernet 10Base-T/100Base-TX/1000Base-T
Opcional: LAN Inalámbrica IEEE 802.11a/b/g/n
TCP/IP, SMB, SMTP, POP, LDAP, FTP, IMAP4
Una/Varias Páginas TIFF/PDF, PDF de Alta Compresión, PDF, PDF/A
JPEG Una Página
Incorporado: Escaneo a Email/Carpetas/SMB/FTP/URL/PDF/A/PDF Firmado Digitalmente, Escaneo TWAIN y a Color, Detección Automática de Tamaño, Selección Auto de Densidad, Rotación de Imagen, Modo SADF/Lotes, Modo de Tamaños Mixtos, Reducción y Ampliación, Dividir Escaneo de Original Tipo Cuadernillo, Escáner WS, Soporte a LDAP, Vista Previa antes de la Transmisión, Cifrado de PDF, Envío con Recorte de Color, Gestión de Escaneo Distribuido

RICOH MP 4055/MP 5055/MP 6055

ESPECIFICACIONES DEL SISTEMA



Especificaciones del Fax (Opcional)

Fax Opcional Tipo M29	
Circuito	PSTN, PBX
Compatibilidad	ITU-T (CCITT) G3
Resolución	200 x 200/100 ppp; 400 x 400 ppp (opcional)
Método de Compresión	MH, MR, MMR, JBIG
Velocidad de Escaneo (LEF)	Hasta 68 spm (Carta/A4)
Velocidad del Módem	33.6 Kbps con cambio automático
Velocidad de Transmisión	G3: 3 segundos por página (compresión MMR) G3: 2 segundos por página (compresión JBIG)
Memoria SAF	4 MB estándar/64 MB máximo (320 páginas/4,800 páginas)
Máx. Marcaciones Automáticas	2,000
Marcaciones de Grupo	100 (Máx. 500 números por grupo)
Funciones Estándar	Respaldo de Una Hora, Capacidad de LAN-Fax, Internet Fax (T.37), IP Fax (T.38), Reenvío de Faxes a Email/Carpetas, Fax Sin Papel (HDD), Detección de Documentos Mal Colocados, Doble Verificación de Dirección de Destino, SMTP Directo, Soporte a LDAP, Envío Universal (Fax y Escaneo Simultáneo), Asignación de Línea de Fax, Temporizador de Salida de Fax
Funciones Opcionales	Fax Remoto, Operación Simultánea hasta de 3 líneas (G3 x 3)

Funciones de Seguridad (Estándar)

Sistema DataOverwriteSecurity (DOSS), Autenticación Windows/LDAP/Básica/Código de Usuario/S02.1 x Cableada, Cifrado de la de la Libreta de Direcciones/Contrañeña de Autenticación/Comunicación SSL/S/MIME/Comunicación IPsec/HDD/SMTP a través de SSL/TLS/LAN Inalámbrica, Protocolo de Red On/Off, Filtrado de IP, Prevención de Copia/Impresión No Autorizada, Ajuste de Cuota/Límite de la Cuenta, Sello de Seguridad Obligatorio, Cifrado del HDD

Accesorios Opcionales de Hardware

Manejo del Papel & Gabinetes Opcionales

Banco de Papel de Una Bandeja (PB3150/PB3250)*	
Capacidad de la Bandeja	550 hojas x 1 bandeja
Tamaño del Papel	Media Carta a Doble Carta (A5 - A3)
Gramaje del Papel	60 - 300 g/m ²
Dimensiones (An x Ln x Al)	587 x 685 x 120 mm
Se requiere la instalación de la Mesa con Ruedas Tipo M3	
Banco de Papel de Dos Bandejas (PB3220)*	
Capacidad de la Bandeja	1,100 hojas (550 hojas x 2 bandejas)
Tamaño del Papel	Media Carta a Doble Carta (A5 - A3)
Gramaje del Papel	60 - 300 g/m ²
Dimensiones (An x Ln x Al)	587 x 685 x 247 mm
Bandeja Tandem de Alta Capacidad (PB3230/PB3260)*	
Capacidad de la Bandeja	2,000 hojas (1,000 hojas x 2)
Tamaño del Papel	Carta (A4)
Gramaje del Papel	60 - 300 g/m ²
Dimensiones (An x Ln x Al)	587 x 685 x 247 mm
Bandeja Lateral de Alta Capacidad (RT3030)	
Capacidad de la Bandeja	1,500 hojas
Tamaño del Papel	Carta (A4)
Gramaje del Papel	60 - 300 g/m ²
Dimensiones (An x Ln x Al)	340 x 545 x 290 mm
Se requiere la instalación del Banco de Papel de Dos Bandejas (PB3220) o LCT Tandem (PB3230/PB3260)	
Gabinete Tipo F	
Dimensiones (An x Ln x Al)	586 x 679 x 256 mm
Peso	13.25 kg
Bandejas de Salida & Opciones de Finalizado	
Bandeja Interna de Desplazamiento-Clasificación (SH3070)*	
Capacidad de la Bandeja	250 hojas (Carta o más pequeño) (A4 - A5) 125 hojas (216 x 355.6 mm o más grande) (B4 - A3)
Tamaño del Papel	Media Carta - 305 x 457 mm (A4 - A3)
Gramaje del Papel	52 - 300 g/m ²
No puede instalarse con ningún Finalizador	
Bandeja de 1 Compartimento (BN3110)	
Tamaño del Papel	Media Carta - Doble Carta (A5 - A3)
Gramaje del Papel	52 - 300 g/m ²
Capacidad de la Bandeja	125 hojas
Unidad Interna de Plegado Múltiple (FD3000)	
Tipo de Plegado	Plegado en Z, Plegado a la Mitad, Tríptico hacia Afuera, Tríptico hacia Adentro
Tamaño de Papel (Sólo Unidad de Plegado Múltiple FD3000)	Plegado en Z, Plegado a la Mitad: A3, B4, A4, DLT, LG, Carta, 8k, 216 x 340 mm (Oficio) Tríptico hacia Afuera, Tríptico hacia Adentro: A3, A4, DLT, LG, Carta, 216 x 340 mm (Oficio)

Tamaño de Papel (Cuando está conectado al Finalizador SR3210, SR3220 o SR3230/SR3260)	
Plegado en Z: A3, B4, A4, DLT, LG, Carta, 8k, 216 x 340 mm (Oficio)	
Plegado a la Mitad: A3, B4, A4, DLT, LG, Carta, 8k, 216 x 340 mm (Oficio), 305 x 457 mm, 320 x 449.5 mm (SRA3)	
Tríptico hacia Afuera, Tríptico hacia Adentro: A3, A4, DLT, LG, Carta, 216 x 340 mm (Oficio)	
Dimensiones (An x Ln x Al)	
612 x 555 x 184 mm	
Peso	
15 kg	
Finalizador Interno con Engrapado de 500 Hojas (SR3130)**	
Tamaño del Papel	Media Carta - 305 x 457 mm (A6 - A3)
Gramaje del Papel	52 - 300 g/m ²
Capacidad de Apilado	500 hojas (Carta o más pequeño) (A4) 250 hojas (216 x 355.6 mm o más grande) (B4 - A3)
Tamaño del Papel para Engrapado	
184 x 267 mm a Doble Carta (A4 - A3)	
Gramaje del Papel para Engrapado	
52 - 105 g/m ²	
Capacidad de Engrapado	
50 hojas (Carta) (A4) 30 hojas (216 x 355.6 mm o más grande, y/o Tamaños Combinados) (B4 - A3)	
Posiciones de la Grapa Dimensiones (An x Ln x Al)	
546 x 523 x 170 mm	
Unidad de Perforado de 2/3 Orificios (PU3040NA) (Opcional; se instala dentro del Finalizador Interno SR3130)	
Tamaño del Papel	184 x 267 mm a Doble Carta (A5 - A3)
Gramaje del Papel	52 - 169 g/m ²
Finalizador Híbrido de 1,000 Hojas con/sin Engrapado (SR3210)**	
Tamaño del Papel	Bandeja de Prueba: Media Carta a 305 x 457 mm (A6 - A3) Bandeja de Desplazamiento: Media Carta a 305 x 457 mm (A6 - A3) Bandeja de Desplazamiento: 52 - 300 g/m ² Bandeja de Prueba: 250 hojas (Carta) (A4); 50 hojas (216 x 355.6 mm o más grande) (A4 - B3) Bandeja de Desplazamiento: 1,000 hojas (Carta) (A4); 500 hojas (216 x 355.6 mm o más grande) (A4 - B3)
Gramaje del Papel	
Bandeja de Prueba: 52 - 169 g/m ²	
Capacidad de Apilado	
Bandeja de Prueba: 250 hojas (Carta) (A4); 50 hojas (216 x 355.6 mm o más grande) (A4 - B3)	
Capacidad de Sin Engrapado	
2 - 5 hojas/juego	
Capacidad de Engrapado	
50 hojas (Carta) (A4) 30 hojas (216 x 355.6 mm o más grande) (B4)	
Tamaño del Papel para Engrapado	
Carta a Doble Carta (A4 - A3)	
Gramaje del Papel para Engrapado	
52 - 105 g/m ²	
Posiciones de Engrapado Dimensiones (An x Ln x Al)	
563 x 620 x 960 mm	
Finalizador de Cuadernillos de 1,000 Hojas (SR3220)**	
Tamaño del Papel	Bandeja de Prueba: Media Carta a 305 x 457 mm (A6 - A3) Bandeja de Desplazamiento: Media Carta a 305 x 457 mm (A6 - A3) Bandeja de Cuadernillos: Carta a 305 x 457 mm (A4 - A3)
Gramaje del Papel	
Bandeja de Prueba: 52 - 169 g/m ² Bandeja de Desplazamiento: 52 - 300 g/m ² Bandeja de Cuadernillos: 52 - 105 g/m ²	
Capacidad de Apilado	
Bandeja de Prueba: 250 hojas (Carta o más pequeño) (A4); 50 hojas (216 x 355.6 mm o más grande) (B4 - A3) Bandeja de Desplazamiento: 1,000 hojas (Carta o más pequeño) (A4); 500 hojas (216 x 355.6 mm o más grande) (B4 - A3) Bandeja de Cuadernillos: 20 Juegos (2 - 5 hojas), 10 Juegos (6 - 10 hojas) & 7 Juegos (11 - 15 hojas)	
Capacidad de Engrapado	
Engrapado Normal: 50 hojas (Carta) (A4); 30 hojas (216 x 355.6 mm o más grande) (B4 - A3) Engrapado al Lomo: 15 hojas	
Tamaño del Papel para Engrapado	
Engrapado Normal: Carta a 305 x 457 mm (A4 - A3); Engrapado al Lomo: Carta a 305 x 457 mm (A4 - A3)	
Gramaje del Papel para Engrapado	
52 - 105 g/m ²	
Posiciones de la Grapa Dimensiones (An x Ln x Al)	
563 x 620 x 960 mm	
Unidad de Perforado de 2/3 Orificios (PU 3050NA) (Opcional; se instala dentro del Finalizador Interno SR3210 o SR3220)	
Tamaño del Papel	Media Carta a Doble Carta (A5 - A3)
Gramaje del Papel	52 - 256 g/m ²

Finalizador de Cuadernillos de 2,000 Hojas (SR3240)**	
Tamaño del Papel	Bandeja de Prueba: Media Carta a 305 x 457 mm (A6 - A3) Bandeja de Desplazamiento: Media Carta a 305 x 457 mm (A6 - A3) Bandeja de Cuadernillos: Carta a 305 x 457 mm (A4 - A3)
Gramaje del Papel	
Bandeja de Prueba: 52 - 220 g/m ² Bandeja de Desplazamiento: 52 - 300 g/m ² Bandeja de Cuadernillos: 64 - 105 g/m ²	
Capacidad de Apilado	
Bandeja de Prueba: 250 hojas (Carta o más pequeño) (A4); 50 hojas (216 x 355.6 mm o más grande) (B4) Bandeja de Desplazamiento: 2,000 hojas (Carta o más pequeño) (A4); 1,000 hojas (216 x 355.6 mm o más grande) (B4) Bandeja de Cuadernillos: 30 Juegos (2 - 5 hojas), 15 Juegos (6 - 10 hojas) o 10 Juegos (11 - 15 hojas), o 6 Juegos (16 - 20 hojas)	
Capacidad de Engrapado	
Engrapado Normal: 50 hojas (Carta a Doble Carta) y Tamaños Mixtos (A4 - A3); Engrapado al Lomo: 20 hojas	
Tamaño del Papel para Engrapado	
Engrapado Normal: Carta a Doble Carta (A4 - A3); Engrapado al Lomo: Carta a 305 x 457 mm (A4 - A3)	
Gramaje del Papel para Engrapado	
52 - 105 g/m ²	
Posiciones de la Grapa Dimensiones (An x Ln x Al)	
657 x 613 x 960 mm	
Finalizador de Cuadernillos de 3,000 Hojas (SR3230)**	
Tamaño del Papel	Bandeja de Prueba: Media Carta a 305 x 457 mm (A6 - A3) Bandeja de Desplazamiento: Media Carta a 305 x 457 mm (A6 - A3) Bandeja de Prueba: 52 - 220 g/m ² Bandeja de Desplazamiento: 52 - 300 g/m ²
Gramaje del Papel	
Bandeja de Prueba: 250 hojas (Carta o más pequeño) (A4); 50 hojas (216 x 355.6 mm o más grande) (B4) Bandeja de Desplazamiento: 3,000 hojas (Carta) (A4); 1,500 hojas (216 x 355.6 mm o más grande) (B4)	
Capacidad de Apilado	
Bandeja de Prueba: 250 hojas (Carta o más pequeño) (A4); 50 hojas (216 x 355.6 mm o más grande) (B4) Bandeja de Desplazamiento: 3,000 hojas (Carta) (A4); 1,500 hojas (216 x 355.6 mm o más grande) (B4)	
Capacidad de Engrapado	
50 hojas (Carta a Doble Carta) o Tamaños Mixtos (A4 - A3)	
Tamaño del Papel para Engrapado	
Carta a Doble Carta (A4 - A3)	
Gramaje del Papel para Engrapado	
52 - 105 g/m ²	
Posiciones de la Grapa Dimensiones (An x Ln x Al)	
657 x 613 x 960 mm	
Unidad de Perforado de 2/3 Orificios (PU3060NA) (Opcional; se instala dentro del Finalizador Interno SR3230 o SR3240)	
Tamaño del Papel	Media Carta a Doble Carta (A5 - A3)
Gramaje del Papel	52 - 256 g/m ²

Accesorios Adicionales Opcionales

Unidad Punte BU3070, Lector de Tarjetas NFC Tipo M29, HotSpot MFP Opcional Tipo S, Filtro de Alimentación ESP XG-PCS-15D, Unidad de Conexión de Fax Tipo M29, Unidad de Interfaz G3 Tipo M29, Unidad de Memoria de Fax tipo M19 de 64 MB, Convertidor de Formato de Archivo Tipo M19, Tarjeta de Interfaz IEEE 1284 Tipo M19, Unidad de Interfaz IEEE 802.11a/b/g/n Tipo M19, Soporte del Contador Tipo M3, Unidad OCR Tipo M13, Unidad de Interfaz del Contador Tipo M12, Unidad PostScript3 Tipo M29, Lector de Tarjetas Inteligente Integrado Tipo M29, Lector de Tarjeta Inteligente USB SCR3110v2, Impresión Directa XPS Opcional Tipo M29, Tarjeta de Expansión USB Tipo M19, Teclado USB Externo (Sin Soporte), Soporte para Teclado Externo Tipo M3, Mesa con Ruedas Tipo M3

¹ Se debe instalar la Mesa con Ruedas Tipo M3
² Se requiere configurar con la Unidad Punte BU3070.
³ No pueden instalarse juntos.
⁴ Se requiere instalar el Banco de Papel de Dos Bandejas (PB3220) o Bandeja de Alta Capacidad Tandem (PB3230/PB3260).
⁵ No disponible para el MP 6055
⁶ Disponibilidad limitada, el PB3150 se reemplazará por el PB3250 en una fecha posterior
⁷ Disponibilidad limitada, el PB3230 se reemplazará por el PB3260 en una fecha posterior
Nota: Algunos accesorios requieren equipo adicional o pueden ser pre-requisitos para otras opciones. Algunas imágenes contenidas en este folleto no muestran los estabilizadores que se envían con las unidades de alimentación opcional. Algunas opciones pueden no estar disponibles al momento del lanzamiento.
Adobe® PostScript®3™ Genuino y PDF Directo de Adobe® están disponibles como opciones.
La marca y los logotipos Bluetooth® son marcas registradas propiedad de Bluetooth SIG, Inc. y cualquier uso de dichas marcas por parte de Ricoh Co., Ltd. está bajo licencia. Otras marcas y nombres comerciales son propiedad de sus respectivos dueños.
Especificaciones sujetas a cambio sin previo aviso.
Para un máximo rendimiento y desempeño, recomendamos utilizar piezas y suministros genuinos Ricoh.



www.ricoh-latinamerica.com